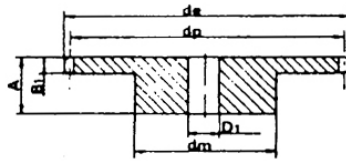


2.07 Piñones inoxidables

PIÑONES SIMPLES INOX

Para cadena de rodillos s/ DIN 8187 - ISO/R 606



PASO	Z	12	13	15	16	17	18	19	20	21	23	25	30	
3/8" x 7/32"	de	—	43,0	49,3	52,3	55,3	58,3	61,3	64,3	68,0	73,5	80,0	94,7	
	dp	—	39,79	45,81	48,82	51,83	54,85	57,87	60,89	63,91	69,95	76,00	91,12	
	dm	—	28	34	37	40	43	45	46	48	52	57	60	
	D1	—	10	10	10	10	10	10	10	10	12	12	12	12
	A	—	25	25	28	28	28	28	28	28	28	28	28	30
1/2" x 5/16"	de	53,0	57,9	65,9	69,9	74,0	78,0	82,0	86,0	90,1	98,1	106,2	126,3	
	dp	49,07	53,6	61,09	65,10	69,11	73,14	77,16	81,19	85,22	93,27	101,33	121,50	
	dm	33	37	45	50	52	56	60	64	68	70	80	80	
	D1	10	10	10	12	12	12	12	12	14	14	14	16	
	A	28	28	28	28	28	28	28	28	28	28	28	30	
5/8" x 3/8"	de	—	73,0	83,0	88,0	93,0	98,3	103,3	108,4	113,4	123,4	134,0	158,8	
	dp	—	66,32	76,36	81,37	86,39	91,42	96,45	101,49	106,52	116,58	126,66	151,87	
	dm	—	47	57	60	60	70	75	75	80	80	80	90	
	D1	—	12	12	12	12	12	14	14	16	16	16	20	
	A	—	30	30	30	30	30	30	30	30	30	30	35	
3/4" x 7/16"	de	—	87,5	99,8	105,5	111,5	118,0	124,2	129,7	136,0	149,0	160,0	—	
	dp	—	79,59	91,63	97,65	103,67	109,71	115,75	121,78	127,82	139,90	152,0	—	
	dm	—	58	70	75	80	80	80	80	90	90	90	—	
	D1	—	16	16	16	16	16	16	16	20	20	20	—	
	A	—	35	35	35	35	35	35	35	40	40	40	—	
1" x 17,02	de	—	117,0	133,0	141,0	149,0	157,0	165,2	173,0	181,2	—	—	—	
	dp	—	106,12	122,17	130,20	138,22	146,28	154,33	162,38	170,43	—	—	—	
	dm	—	78	92	100	100	100	100	100	110	—	—	—	
	D1	—	16	16	19	20	20	20	20	20	—	—	—	
	A	—	40	40	45	45	45	45	45	50	—	—	—	

MATERIAL: ACERO INOXIDABLE