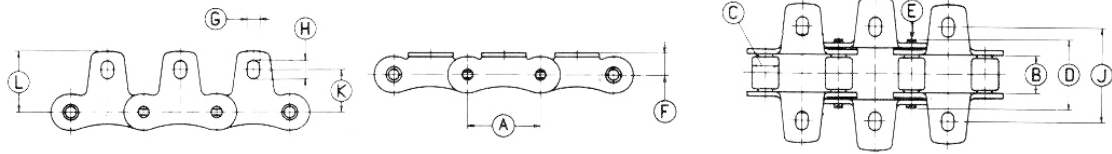


1.03 Cadenas de Rodillos SERIE S-500

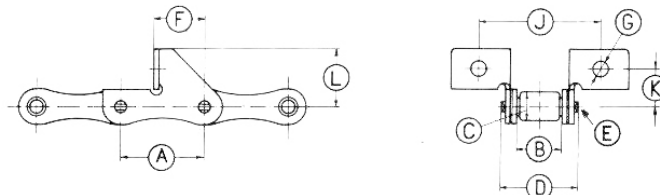


Designación	PASO A		Ancho interior mínimo B mm.	∅ del rodillo C mm.	Ancho máximo sobre ejes D mm.	∅ eje E mm.	Distancia a eje cadena F mm.	Ancho del coliso G mm.	Largo del coliso H mm.	Separación transversal J mm.	Altura del eje a centro coliso K mm.	Altura del eje a extremo ala L mm.	Carga aprox. de rotura Kg.	Peso por metro sin aletas Kg.
	Pulgadas	mm.												
NORMA ISO 487														
532 *	1,15	29,21	15,88	11,43	26,7	4,45	8,6	5,3	6,9	42,9	17,3	26,2	2000	0,915
542 *	1,375	34,93	19,05	14,27	33	7	14	8,3	11,5	54	23,5	37	3600	1,460
545 *	1,63	41,40	22,23	15,24	36,2	5,74	11,4	8,3	11,5	54,2	19,8	33,1	3000	1,580
552 *	1,50	38,10	22,23	15,24	36,2	5,74	11,4	8,3	9,9	58,8	22,1	34,1	3000	1,570
555 *	1,63	41,40	22,23	17,78	36,2	5,74	11,4	8,3	11,5	54,2	19,8	33,1	3000	1,830
552 *	1,65	41,91	25,40	19,05	40,6	5,74	11,4	8,3	14,7	66,6	24,6	41,7	3000	2,140
577 *	2,297	58,34	22,23	18,26	41,7	8,9	20,8	8,3	11,5	76,2	36,3	52,6	5500	2,850
588 *	2,609	66,27	28,58	22,86	48	8,9	20,8	8,3	9,9	96,8	43,7	58,4	5500	3,260
ESPECIALES														
540 □ *	1,512	38,4	19,05	15,88	33	7	15	∅ 10,5	57	—	—	—	4000	1,650
541 *	1,50	38,1	15,88	15,24	28,8	5,74	14,8	∅ 8,4	50	—	—	—	3000	1,300
550 □ *	1,63	41,4	19,81	16,66	35,2	7,14	13	∅ 8,4	50,8	—	—	—	5100	1,940
561 *	1,575	40	22,23	12,07	36,2	5,74	16,3	∅ 8,4	51	—	—	—	3000	1,240
REFORZADAS														
544 □ *	1,50	38,1	15,88	15,24	31,7	7,84	16,3	∅ 10,5	50	—	—	—	6000	1,690
543 □ *	1,63	41,4	22,23	15,24	39,4	7,84	13	∅ 8,4	54,2	22,3	43,3	—	5800	2,210
547 □ *	1,512	38,4	19,05	15,88	34,6	8,27	15,7	∅ 10,5	57	—	—	—	5000	2,150
553 □ *	1,63	41,4	22,23	17,78	39,4	7,84	13	∅ 8,4	54,2	22,3	43,3	—	5800	2,530

DE EJES HUECOS (∅ interior 8,2 mm.)

505	1,644	41,75	20	17	35,6	11	13,5	8,3	14	57,5	24,1	38,6	2700	1,400
515	1,644	41,75	20	17	35,6	11	—	—	—	—	—	—	3500	1,820

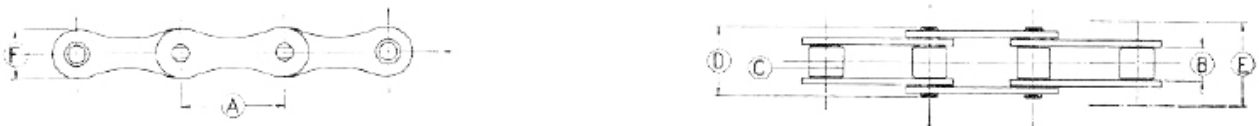
CON ALETAS FRONTALES



Designación	PASO A		Ancho interior mínimo B mm.	∅ del rodillo C mm.	Ancho máximo sobre ejes D mm.	∅ eje E mm.	Distancia a eje cadena F mm.	∅ taladro G mm.	Separación transversal J mm.	Altura del eje a centro coliso K mm.	Altura del eje a extremo ala L mm.	Carga aprox. de rotura Kg.	Peso por metro sin aletas Kg.
	Pulgadas	mm.											
540 □	1,512	38,4	19,05	15,88	33	7	23,6	9	52	19	28,5	4000	1,650
541	1,50	38,1	15,88	15,24	28,8	5,74	23,3	8,4	54,6	19	28,5	3000	1,300
549	1,63	41,40	22,23	15,24	36,2	5,74	25	8,4	60	16	28,5	3000	1,580
552 *	1,50	38,10	22,23	15,24	36,2	5,74	21,7	8,4	62	19	28,5	3000	1,570
559	1,63	41,40	22,23	17,78	36,2	5,74	25	8,4	60	16	28,5	3000	1,830

* Cadenas cincadas □ Cadenas de brida recta • Cadenas con aletas de perfil ancho

1.04 Cadenas de Rodillos Paso Largo



Designación	PASO A		Ancho interior mínimo B mm.	∅ del rodillo C mm.	Ancho máximo sobre ejes D mm.	Luz lateral mínima E mm.	Ancho máximo brida F mm.	Superficie de articulación cm²	Carga aprox. de rotura kg.	Eslabones por metro aprox.	Peso por metro kg.
	Pulgadas	mm.									

Derivadas de las cadenas de rodillos de normas europeas BS y DIN

83	1	25,40	7,75	8,51	17,—	21	11,80	0,50	2000	39	0,490
103	1 1/4	31,75	9,65	10,16	19,—	25	14,70	0,68	2500	31	0,630
123	1 1/2	38,10	11,68	12,07	22,—	28	16,10	0,90	3200	27	0,830
163	2	50,80	17,02	15,88	34,6	45	21,—	2,12	6500	19	1,740

Derivadas de las cadenas de rodillos de norma americana ASA

84	1	25,40	7,96	7,92	16,30	22	11,80	0,45	1850	39	0,450
104	1 1/4	31,75	9,53	10,16	20,50	26,5	14,70	0,71	2900	31	0,700
124	1 1/2	38,10	12,70	11,91	25,10	32	16,10	1,05	3900	27	1,210
164	2	50,80	15,88	15,88	32,10	44,5	21,—	1,76	6700	19	1,630

NORMA ISO 1275

Ver dimensiones de aletas en hojas técnicas correspondientes a series de brida recta.